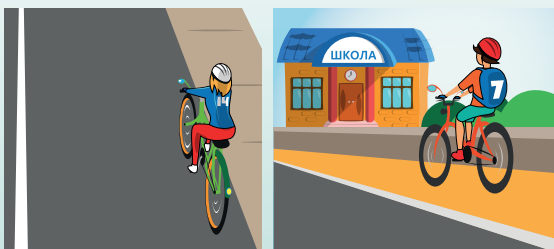


ВЕЛОСИПЕД – НЕ ИГРУШКА, А СРЕДСТВО ПЕРЕДВИЖЕНИЯ!

При отсутствии велодорожки велосипедистам старше 14 лет разрешено ездить по проезжей части и обочинам, но только по правому краю.



Подросткам младше 14 лет предпочтительно ездить на велосипеде во дворе, на стадионе, пришкольной территории, в парке, либо на специальных площадках.



Дети до 7 лет могут ездить только в сопровождении взрослых и только по тротуарам, пешеходным и велопешеходным дорожкам (на стороне для движения пешеходов), а также в пределах пешеходных зон.

ДОРОЖНЫЕ ЗНАКИ ДЛЯ ВЕЛОСИПЕДИСТОВ

Велосипедист, помни!
От твоей дисциплины зависит твоя
безопасность и безопасность
окружающих тебя людей.
Желаем тебе счастливого пути!



ПЕРЕСЕЧЕНИЕ
С ВЕЛОСИПЕДНОЙ ДОРОЖКОЙ



ДВИЖЕНИЕ НА ВЕЛОСИПЕДАХ
ЗАПРЕЩЕНО



ВЕЛОСИПЕДНАЯ ДОРОЖКА
ИЛИ ПОЛОСА ДЛЯ
ВЕЛОСИПЕДИСТОВ



КОНЕЦ ВЕЛОСИПЕДНОЙ
ДОРОЖКИ ИЛИ ПОЛОСЫ ДЛЯ
ВЕЛОСИПЕДИСТОВ



ВЕЛОПЕШЕХОДНАЯ ДОРОЖКА
С СОВМЕЩЕННЫМ
ДВИЖЕНИЕМ



КОНЕЦ ВЕЛОПЕШЕХОДНОЙ
ДОРОЖКИ С СОВМЕЩЕННЫМ
ДВИЖЕНИЕМ



ВЕЛОПЕШЕХОДНАЯ ДОРОЖКА
С РАЗДЕЛЕНИЕМ ДВИЖЕНИЯ



КОНЕЦ ВЕЛОПЕШЕХОДНОЙ
ДОРОЖКИ С РАЗДЕЛЕНИЕМ
ДВИЖЕНИЯ



ВЫЕЗД НА ДОРОГУ С ПОЛОСЕЙ
ДЛЯ ВЕЛОСИПЕДИСТОВ



ДВИЖЕНИЕ ЗАПРЕЩЕНО



ДОРОГА С ПОЛОСЕЙ ДЛЯ
ВЕЛОСИПЕДИСТОВ



КОНЕЦ ДОРОГИ С ПОЛОСЕЙ
ДЛЯ ВЕЛОСИПЕДИСТОВ



ВЕЛОСИПЕД # ДВИЖЕНИЕ ПО ПРАВИЛАМ



ОБОЗНАЧАЙ МАНЕВРЫ



Влево



Вправо



Остановка

Заранее обозначай свои намерения соответствующими жестами.

ИСПРАВНОСТЬ ВЕЛОСИПЕДА — ОСНОВА БЕЗОПАСНОСТИ

Перед выездом проверь свой велосипед



СОБЛЮДАЙ ПРАВИЛА БЕЗОПАСНОСТИ



НАУШНИКИ



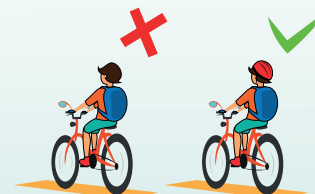
СМАРТФОН



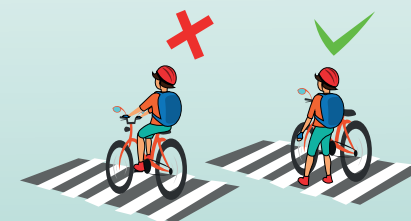
АЛКОГОЛЬ

ВЕЛОСИПЕДИСТУ

ЗАПРЕЩЕНО



ЕЗДИТЬ БЕЗ ШЛЕМА



ЗЕБРА - ТОЛЬКО ДЛЯ ПЕШЕХОДА! ПЕРЕСЕКАЯ ПЕШЕХОДНЫЙ ПЕРЕХОД, ВЕЛОСИПЕД ВЕДЕМ РЯДОМ С СОБОЙ



ПЕРЕВОЗИТЬ ПАССАЖИРОВ, ЕСЛИ ЭТО НЕ ПРЕДУСМОТРЕНО КОНСТРУКЦИЕЙ ВЕЛОСИПЕДА!



ЕЗДИТЬ БЕЗ РУК, ИЛИ УБРАВ НОГИ С ПЕДАЛЕЙ.

ПРИ ОТСУТСТВИИ ВЕЛОДОРОЖКИ ПРИДЕРЖИВАЙСЯ ПРАВОГО КРАЯ ДОРОГИ, НЕ ЛАВИРУЙ В ПОТОКЕ АВТОМОБИЛЕЙ!

